



Landeshauptstadt
München
Kreisverwaltungsreferat
Hauptabteilung IV Branddirektion
Stab - Grundsatzfragen,
Steuerungsunterstützung
GS - 3 Pressestelle

Feuerwehr / Notarzt Pressebericht

An der Hauptfeuerwache 8
80331 München
bfm.pressestelle@ems.muenchen.de
www.feuerwehr.muenchen.de

Seitenzahl einschl. dieser Seite 1

Freitag, 13. Januar 2006

Nachtrag

LKW in der Hocke

Freitag, 13. Januar 2006, 12.45 Uhr; Heizkraftwerk Nord (Fotos)

Aufgrund einer defekten Entladevorrichtung befuhr ein etwa 40-jähriger Fahrzeuglenker mit geöffneter Heckklappe seines Entsorgungslastwagen das Gelände der Müllverbrennungsanlage Nord. Dabei übersah er eine Aufhängebrücke für Hinweisschilder. Der Lastwagen blieb mit seinem aufgeklappten Heckteil hängen und kippte nach hinten ab. Dadurch befand sich das Führerhaus mitsamt Fahrer und dem etwa 35-jährigen Beifahrer in luftiger Höhe.

Die herbeigerufenen Einsatzkräfte der Feuerwehr sicherten mit einem Containerlastwagen das Unfallfahrzeug ab. Es wurde dafür einfach rückwärts unter das Unfallfahrzeug gefahren und unterkeilt. Anschließend befreiten sie beide Männer unverletzt mit Hilfe einer Drehleiter aus ihrer hilflosen Lage. Zur Bergung des Lastwagens eilte ein Feuerkran zu Hilfe.

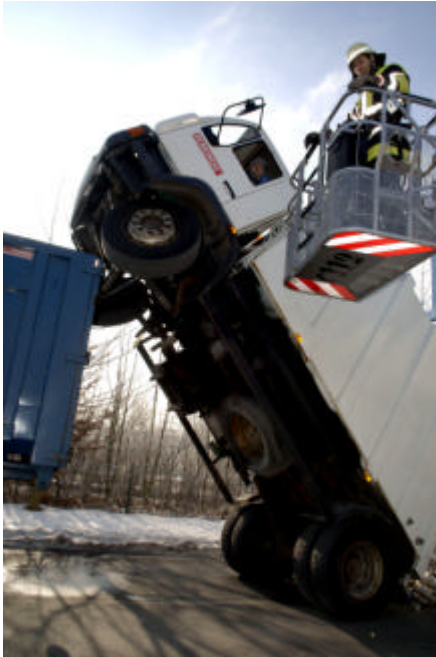
(gra)



Feuerwehr ... Notarzt Pressebericht - Nachtrag

Freitag, 13. Januar 2006

Seite 2



Branddirektion München - Pressestelle
An der Hauptfeuerwache 8
80331 München
Tel.: 0 89 / 23 53-31 88, Fax: 0 89 / 23 53-31 89
bfm.pressestelle@ems.muenchen.de
www.feuerwehr.muenchen.de